

Echelle : 1/500

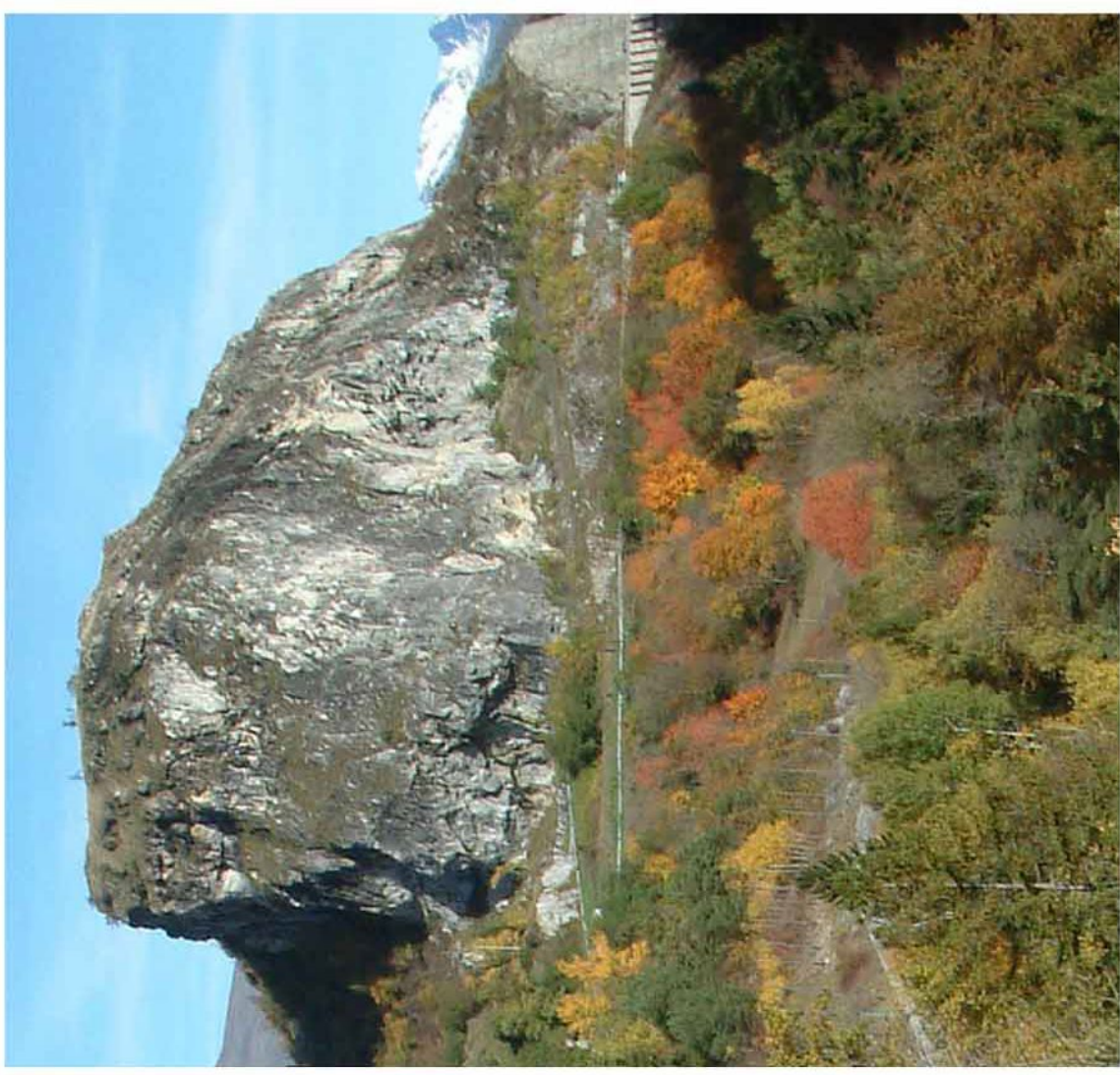
C&V
ARCHITECTES

1313 - TUNNEL DU SIAIX
GALERIE DE SECURITE UTILISABLE PAR
LES CYCLISTES

ZONE DE DEPOT 2 - Repérage des points de vue LE 06.11.2013
FICHIER INFORMATIQUE :



ETAT ACTUEL

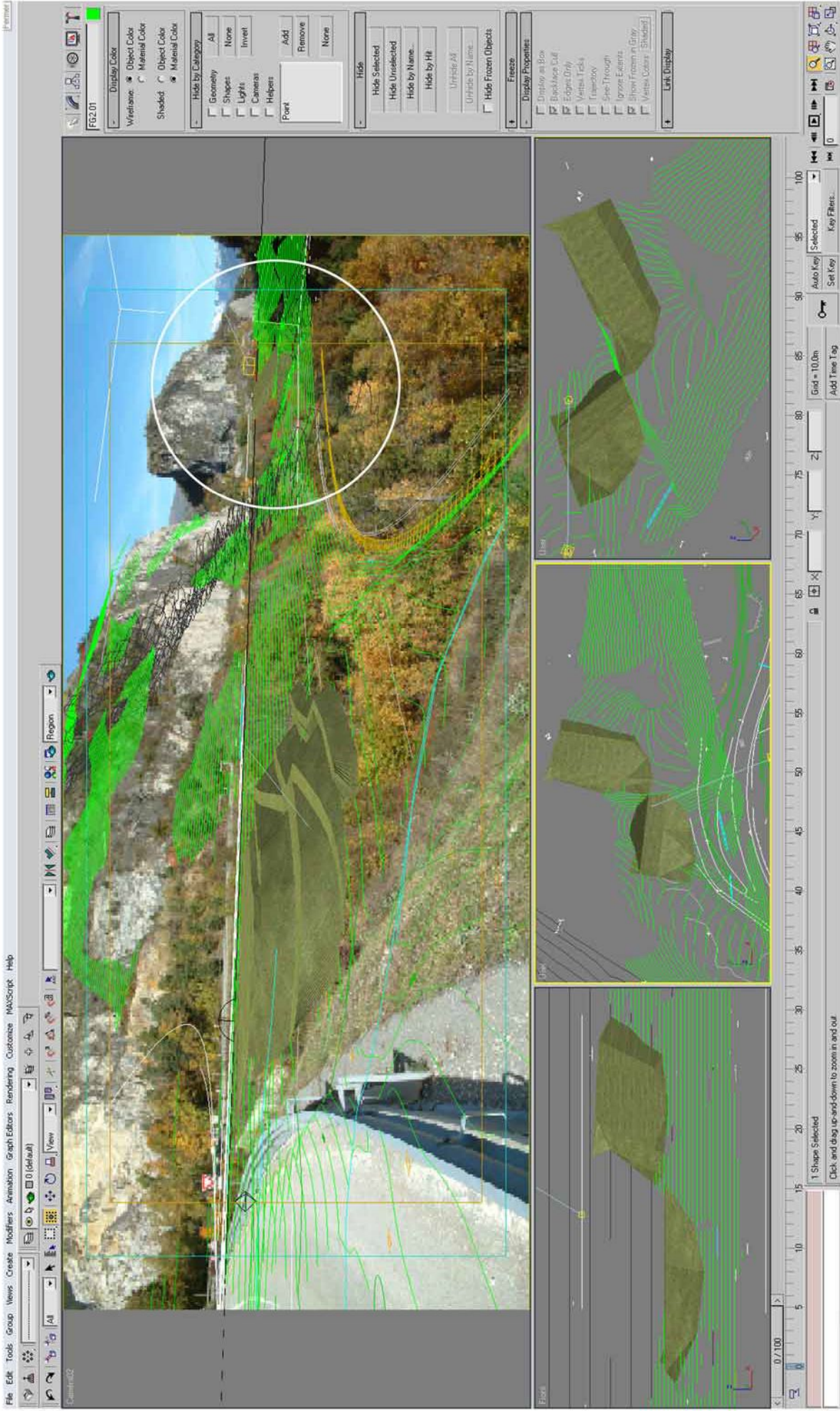


ETAT ACTUEL zoomé

C&V
ARCHITECTES

1313 - TUNNEL DU SIAIX
GALERIE DE SECURITE UTILISABLE PAR
LES CYCLISTES

ZONE DE DEPOT 2 - Vue N°01 LE 06.11.2013
FICHIER INFORMATIQUE :



ETAT FUTUR

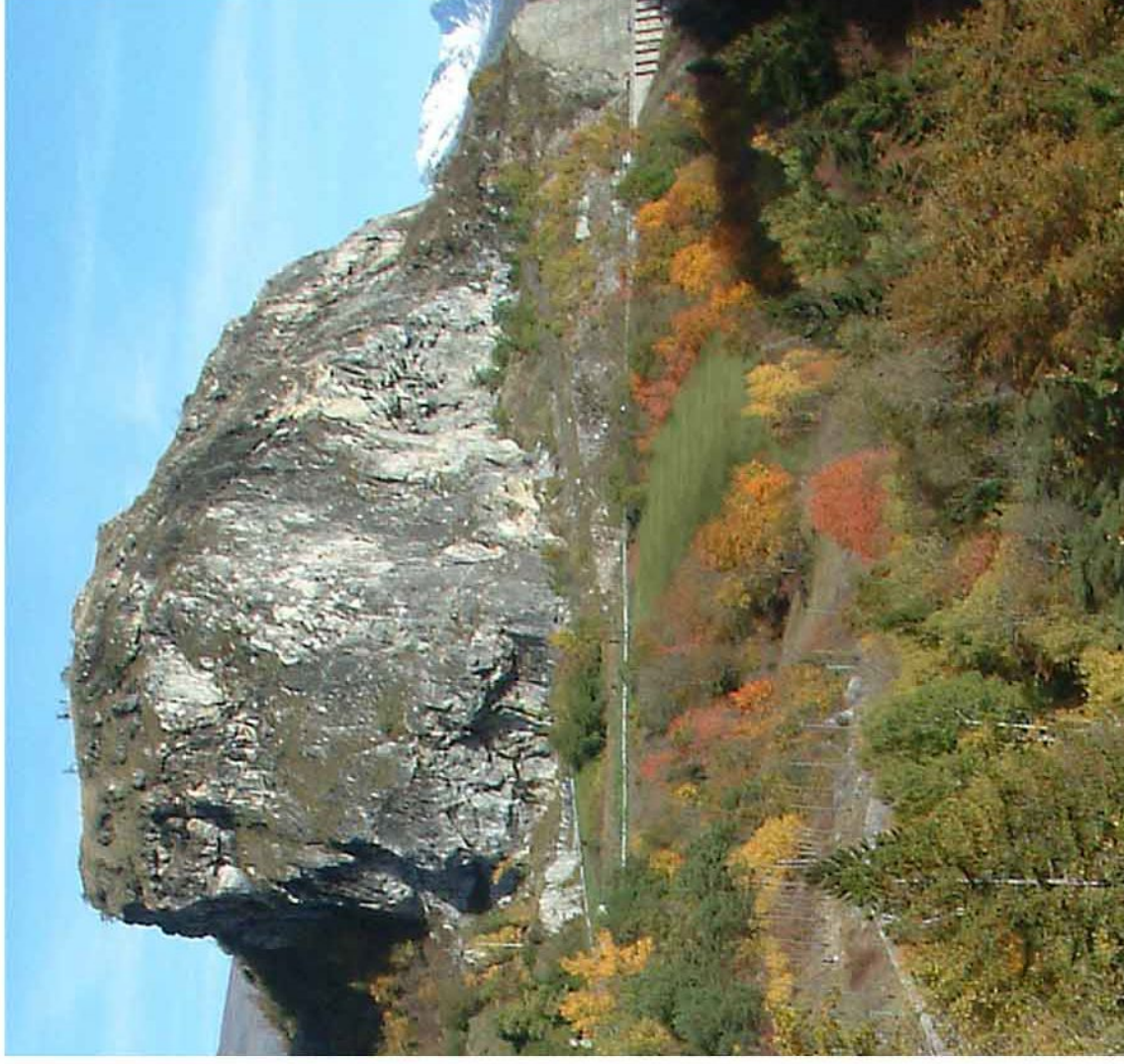
C&V ARCHITECTES
1313 - TUNNEL DU SIAIX
GALERIE DE SECURITE UTILISABLE PAR
LES CYCLISTES

ZONE DE DEPOT 2 - Vue N°01 - Modélisation
FICHER INFORMATIQUE :

LE 06.11.2013



ETAT FUTUR



ETAT FUTUR zoomé

C&V
ARCHITECTES

1313 - TUNNEL DU SIAIX
GALERIE DE SECURITE UTILISABLE PAR
LES CYCLISTES

ZONE DE DEPOT 2 - Vue N°01 LE 06.11.2013
FICHIER INFORMATIQUE :



ETAT ACTUEL

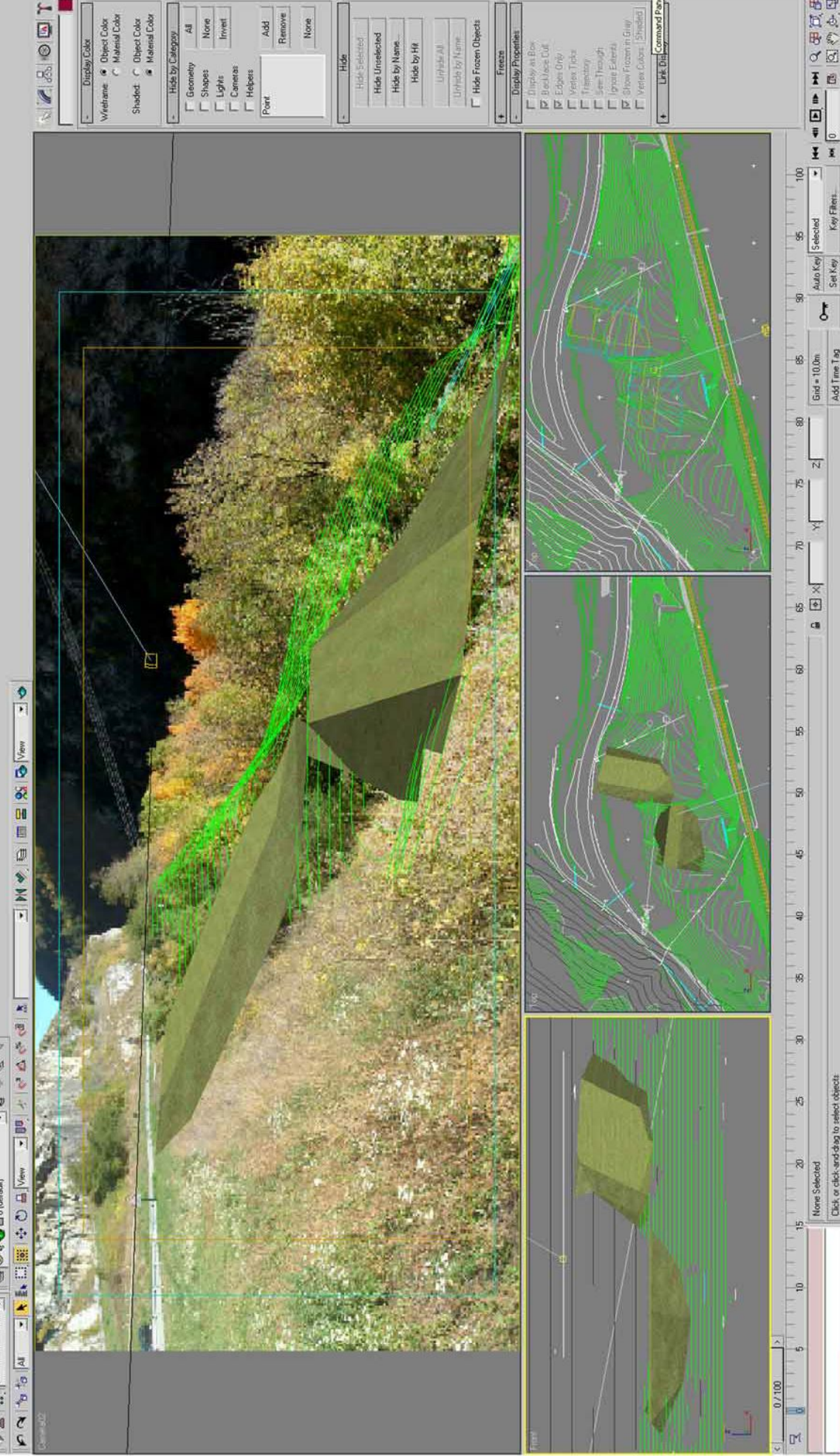
C&V
ARCHITECTES

1313 - TUNNEL DU SIAIX
GALERIE DE SECURITE UTILISABLE PAR
LES CYCLISTES

ZONE DE DEPOT 2 - Vue N°02

LE 06.11.2013

FICHIER INFORMATIQUE :



ETAT FUTUR

C&V ARCHITECTES
1313 - TUNNEL DU SIAIX
GALERIE DE SECURITE UTILISABLE PAR
LES CYCLISTES

ZONE DE DEPOT 2 - Vue N°02- Modélisation
FICHER INFORMATIQUE :

LE 06.11.2013



ETAT FUTUR

C&V ARCHITECTES **1313 - TUNNEL DU SIAIX**
GALERIE DE SECURITE UTILISABLE PAR
LES CYCLISTES

ZONE DE DEPOT 2 - Vue N°02 LE 06.11.2013
FICHIER INFORMATIQUE :